



**STRATEGIE
EFFEKTIV
UMSETZEN**

m4parm
**CORPORATE
NAVIGATOR**

Über myPARM

myPARM CorporateNavigator ist nicht nur eine Führungssoftware – sondern eine ganzheitliche Lösung für die strategische Steuerung und Weiterentwicklung Ihres Unternehmens.

Das Management-Informationssystem erlaubt Ihnen, unternehmensrelevante Informationen zu analysieren und so fundierte Entscheidungen im Einklang mit Ihrer Unternehmensstrategie zu treffen. In der Balanced Scorecard wird Ihre Unternehmensstrategie mit klaren Leistungsindikatoren verknüpft, sodass Sie Ihre strategische Ausrichtung und die Erreichung Ihrer Ziele jederzeit überwachen können. Auch das Thema Nachhaltigkeit kann dank der Sustainability BSC einfach integriert werden.

Das strategische Portfoliomanagement unterstützt Sie dabei, die richtigen Projekte auszuwählen und erfolgreich umzusetzen, während Sie dank Risiko- und Chancenmanagement potenzielle Einflussfaktoren frühzeitig erkennen und Ihr Unternehmen entsprechend steuern können. Die gewonnenen Erkenntnisse setzen Sie dank dem integrierten Aufgabenmanagement sofort in Handlungsanweisungen um.



Setzen Sie die Segel für die Zukunft Ihres Unternehmens

Eine klare Strategie ist entscheidend für den Erfolg von Unternehmen. myPARM CorporateNavigator hilft dabei, diese Strategie zu definieren, zu kommunizieren und entsprechende Massnahmen umzusetzen.

DEN RICHTIGEN WEG FINDEN

myPARM CorporateNavigator unterstützt Sie in der Definition Ihrer Strategie und dabei, diese an alle Stakeholder zu kommunizieren sowie entsprechende Aktionen zu veranlassen. Dafür stehen Ihnen unterschiedliche Werkzeuge zur Verfügung:

Balanced Scorecard | Strategisches Portfoliomanagement
Individuelle Bewertungsmatrizen

SOFTWARE- GESTÜTZTE ENTSCHEIDUNGEN

Durch das Management-Informationssystem gleichen Sie fortlaufend Ihre Ideen und Anweisungen mit der operativen Wirklichkeit ab. So sind Sie in der Lage, rechtzeitig einzugreifen, sollte etwas nicht so funktionieren, wie geplant.

Das integrierte Risiko- und Chancenmanagement unterstützt Sie nicht nur im täglichen Geschäftsbetrieb, sondern hilft Ihnen auch dabei, potenzielle Einflussfaktoren auf Ihre Unternehmensstrategie zu identifizieren und optimal darauf zu reagieren.

UNTERNEHMENSWEITE TRANSPARENZ

Durch die gleichzeitige Betrachtung verschiedenster Objekte, wie z. B. Projekte, Produkte, Mitarbeitende und Organisationseinheiten, erhalten Sie eine ganzheitliche Sicht auf Ihr Unternehmen. Rufen Sie Auswertungen in Echtzeit ab oder passen Sie Berichte an Ihre Informationsbedürfnisse an.

Operative Führungsebene | Taktische Führungsebene
Strategische Führungsebene | Unternehmensebene



Umfassende Berichterstattung im Management-Informationssystem

Das Management-Informationssystem (MIS) zeigt Ihnen alle entscheidungsrelevanten Daten zu Ihrem Verantwortungsbereich auf einen Blick. So treffen Sie fundierte strategische, taktische oder operative Entscheidungen auf Basis von Echtzeitdaten. Nutzen Sie die umfassende Analytik und Berichterstattung, um den Erfolg Ihres Unternehmens zu maximieren.

OPERATIVE FÜHRUNGSEBENE

Kontinuierliche Überwachung firmeneigener Frühwarnindikatoren.

TAKTISCHE FÜHRUNGSEBENE

Zusammenfassung und Analyse der Leistung ausgewählter Objekte in Programmen zur Unterstützung bei der mittelfristigen Planung und Kontrolle, sowie der Umsetzung der strategischen Vorgaben.

STRATEGISCHE FÜHRUNGSEBENE

Bewertung der Objekte anhand strategischer KPIs zur Unterstützung bei der langfristigen Planung, Festlegung von Unternehmenszielen und strategischer Entscheidungsfindung.

FLEXIBLE REPORTS

Gleichzeitige Betrachtung beliebiger Objekte über automatisierte Reports und personalisierbaren Dashboards. Eskalationsmechanismus mit Ampel- und Notifizierungssystem.



Ihre Unternehmensstrategie verknüpft mit Leistungsindikatoren

Verbinden Sie Ihre Unternehmensstrategie mit klaren Leistungsindikatoren. Die integrierte Balanced Scorecard (BSC) ermöglicht eine präzise Ausrichtung und Überwachung Ihrer Ziele, während Sie gleichzeitig nachhaltige Geschäftspraktiken in Ihre Führung integrieren können. So hilft Sie Ihnen bei der Strategieentwicklung, -umsetzung und -kontrolle.

PLANUNG UND UMSETZUNG DER STRATEGIE

Die Software erlaubt eine präzise Festlegung von individuellen Zielen in jeder der BSC-Perspektiven. Für jedes strategische Ziel können konkrete Messgrößen definiert werden, um den Fortschritt und Erfolg der Strategieumsetzung zu überprüfen.

LEISTUNGSMANAGEMENT

Indem sie verschiedene Perspektiven wie Finanzen, Kunden, interne Prozesse sowie Lernen und Entwicklung berücksichtigt, bietet die BSC ein ausgewogenes Bild der Leistung Ihrer Organisation. So können Sie erkennen, wie bzw. wo die Leistung optimiert werden kann.

SUSTAINABILITY BALANCED SCORECARD

Die Sustainability BSC verknüpft das Nachhaltigkeitsmanagement mit Ihrer Unternehmensstrategie. So definieren Sie Nachhaltigkeitsziele, identifizieren relevante Leistungskennzahlen und messen die Auswirkungen Ihrer Aktivitäten auf die Umwelt, Gesellschaft und das Wirtschaftswachstum. Dafür steht Ihnen der gesamte Standardkatalog der Global Reporting Initiative (GRI) zur Verfügung.

Effektive Strategieumsetzung mit strategischem Portfoliomanagement

Das strategische Portfoliomanagement unterstützt Sie dabei, Ihre Vision umzusetzen und hierfür die passenden Projekte auszuwählen. So können Sie den Ressourceneinsatz optimieren und den Erfolg Ihrer Projekte sicherstellen. Auf diese Weise behalten Sie den Überblick über Projekte, Aufgaben und Fortschritte, und können überprüfen, ob Ihre Strategie effektiv umgesetzt wird. Benutzerdefinierbare Metriken ermöglichen den Vergleich von operativen sowie strategisch ermittelten Kennzahlen in mehreren Dimensionen.

STRATEGISCHE VERGLEICHE

Vergleich der Programme und Portfolios bezüglich Performance und strategischer Zielerfüllung untereinander in Anlehnung an die BCG-Matrix. Darstellung qualitativer und quantitativer Daten auf einen Blick sowie gleichzeitig aus verschiedenen Betrachtungswinkeln.

AGILE STEUERUNG

Direktes Einleiten und Nachverfolgen von Massnahmen und Initiativen. Statusüberwachung und Nachvollziehbarkeit der Wirksamkeit der initiierten Aufgaben und Initiativen.

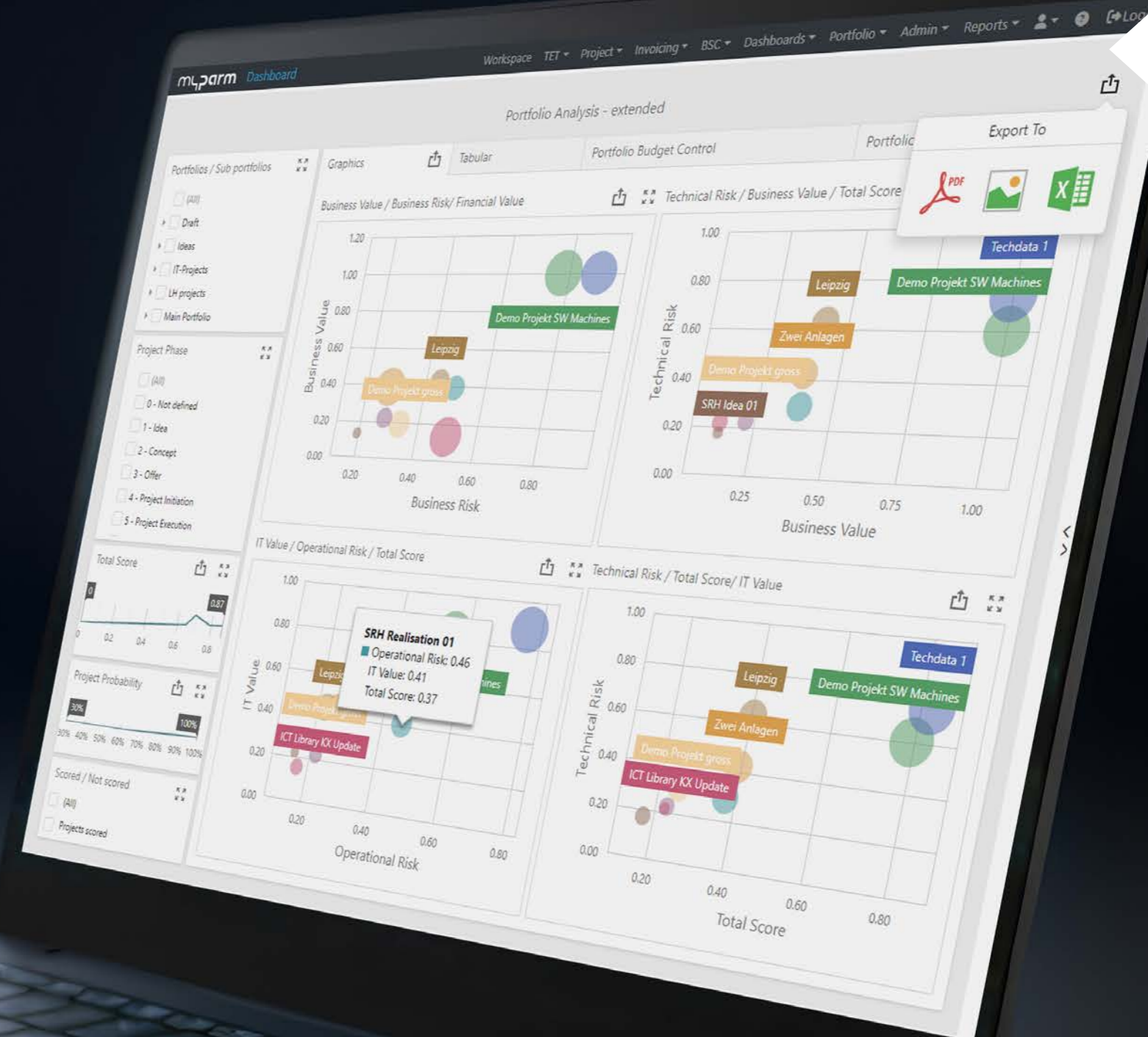
BRANCHENUNABHÄNGIG GEEIGNET

Neben Projekten auch für Objekte wie Produkte, Services oder Marken nutzbar, sowie für strategische Entscheidungen oder Mitarbeitende - ganz egal, ob in der Industrie, Dienstleistungsbranche oder in Organisationen.

BEWERTUNGSMATRIZEN

Frei definierbare Matrizen zur strategischen Bewertung und Visualisierung Ihrer Portfolios.

- ▶ Erstellung von Kriterienhauptgruppen, Kriteriengruppen und Einzelkriterien
- ▶ Berücksichtigung von Gewichtungen
- ▶ Berechnung der Gesamtbewertung
- ▶ strukturierte und objektive Bewertung sowie Vergleich von Alternativen



Chancen nutzen Risiken vermeiden

Erkennen Sie potenzielle Einflussfaktoren frühzeitig und steuern Sie Ihr Unternehmen sicher durch die Herausforderungen der Geschäftswelt. Die systematische Erfassung von Risiken und Chancen unterstützt Sie dabei, Massnahmen zu ergreifen, um effektiv Risiken zu mindern oder Chancen zu nutzen.

RISIKOKATALOG

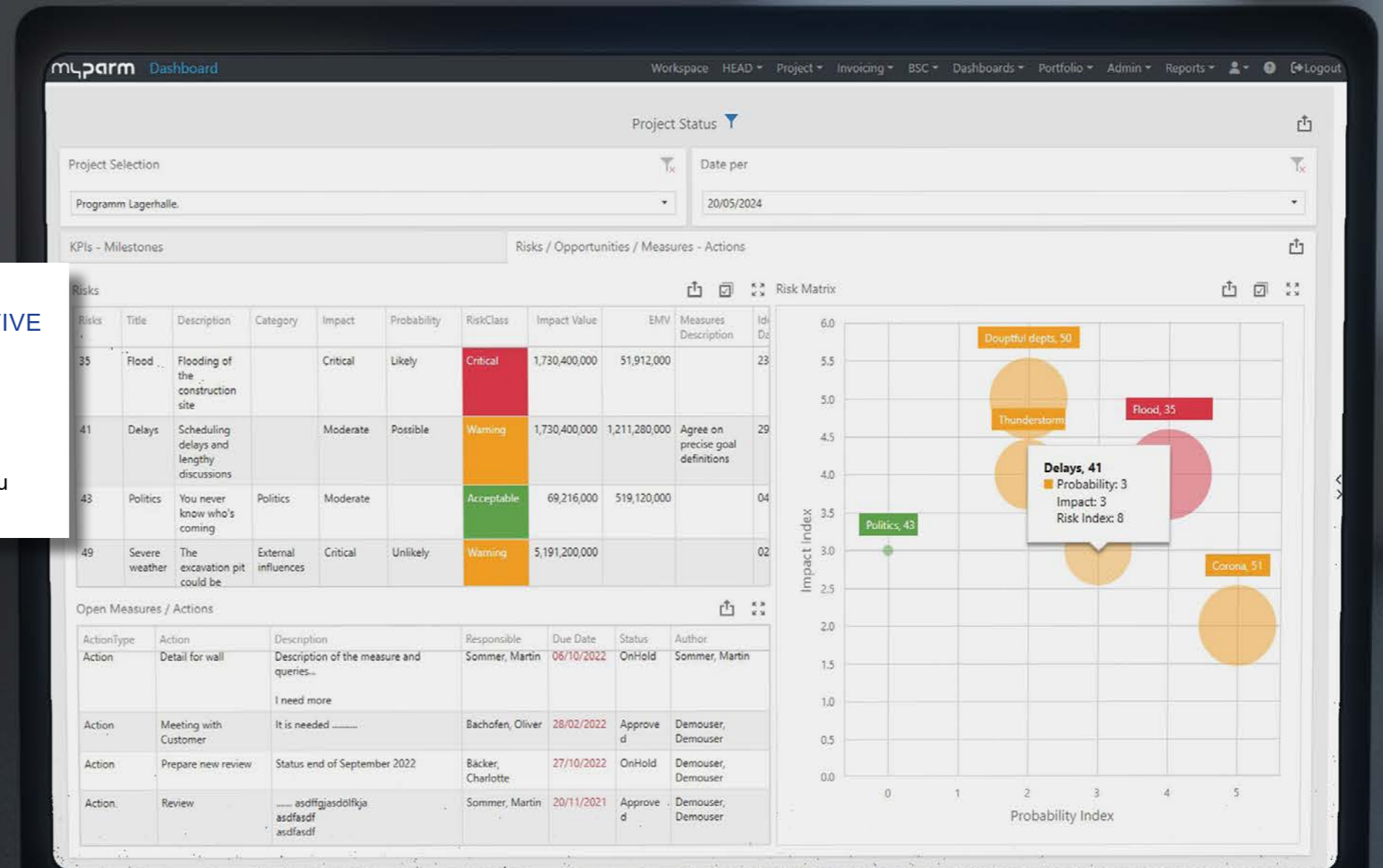
Der unternehmensspezifische Risikokatalog listet strukturiert mögliche Risikoereignisse auf, die den Erfolg gefährden könnten, und kann darüber hinaus bereits empfohlene Risikomassnahmen enthalten.

QUALITATIVE RISIKO-ANALYSE & QUANTITATIVE RISIKOBEWERTUNG

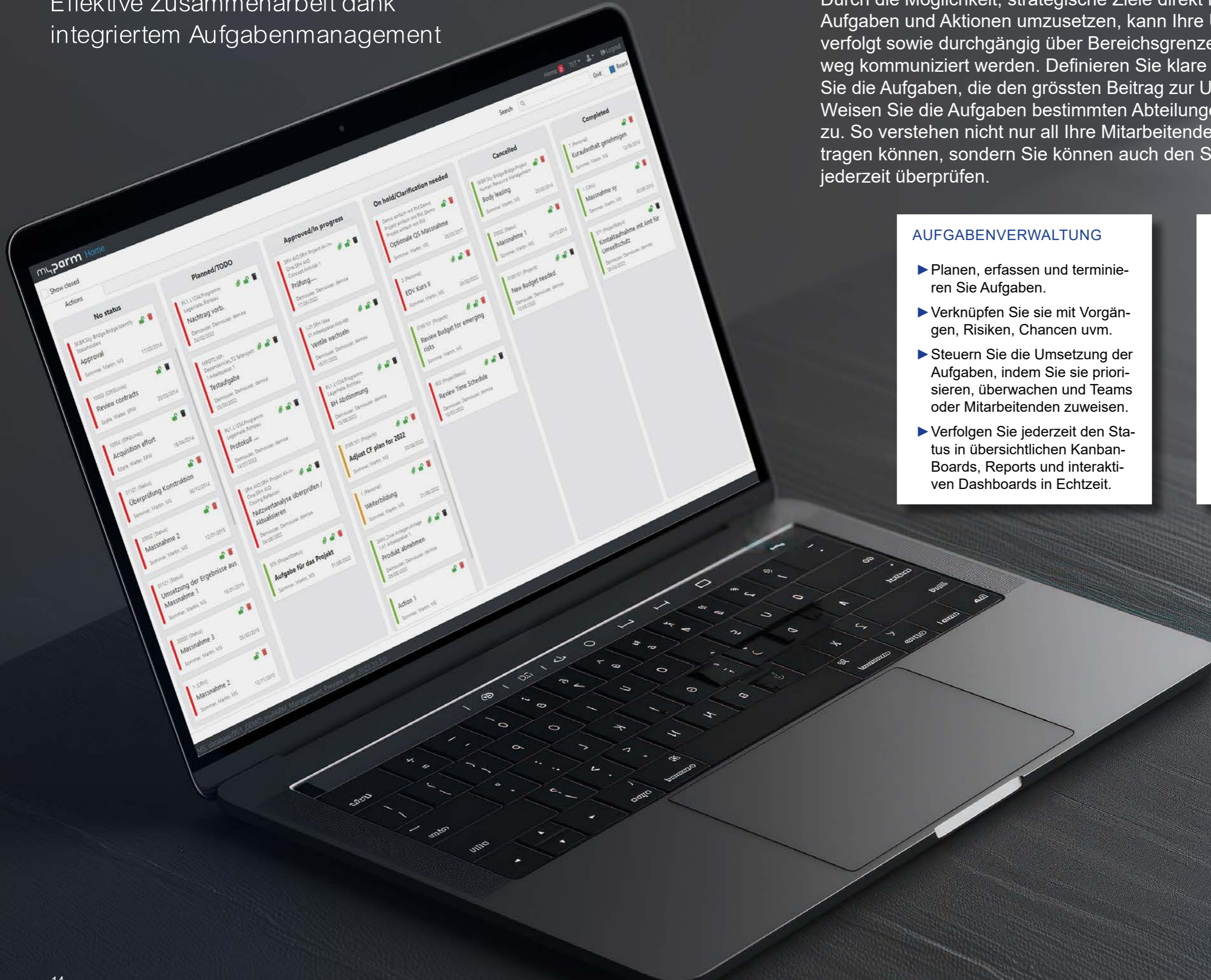
Das flexible und anpassbare System ermöglicht es Ihnen, unterschiedliche Geschäftsobjekte zu analysieren und zu bewerten.

GANZHEITLICHER RISIKO-MANAGEMENTPROZESS

Integration des Risikomanagements nach ISO 31000 in sämtliche Unternehmensbereiche, von der Strategieentwicklung bis zur operativen Umsetzung.



Effektive Zusammenarbeit dank integriertem Aufgabenmanagement



Durch die Möglichkeit, strategische Ziele direkt im selben System in konkrete Aufgaben und Aktionen umzusetzen, kann Ihre Unternehmensstrategie effektiv verfolgt sowie durchgängig über Bereichsgrenzen und Hierarchieebenen hinweg kommuniziert werden. Definieren Sie klare Zielvorgaben und priorisieren Sie die Aufgaben, die den grössten Beitrag zur Umsetzung der Strategie leisten. Weisen Sie die Aufgaben bestimmten Abteilungen, Teams oder Mitarbeitenden zu. So verstehen nicht nur all Ihre Mitarbeitenden, wie sie zur Strategie beitragen können, sondern Sie können auch den Status der einzelnen Aufgaben jederzeit überprüfen.

AUFGABENVERWALTUNG

- ▶ Planen, erfassen und terminieren Sie Aufgaben.
- ▶ Verknüpfen Sie sie mit Vorgängen, Risiken, Chancen uvm.
- ▶ Steuern Sie die Umsetzung der Aufgaben, indem Sie sie priorisieren, überwachen und Teams oder Mitarbeitenden zuweisen.
- ▶ Verfolgen Sie jederzeit den Status in übersichtlichen Kanban-Boards, Reports und interaktiven Dashboards in Echtzeit.

KOLLABORATION

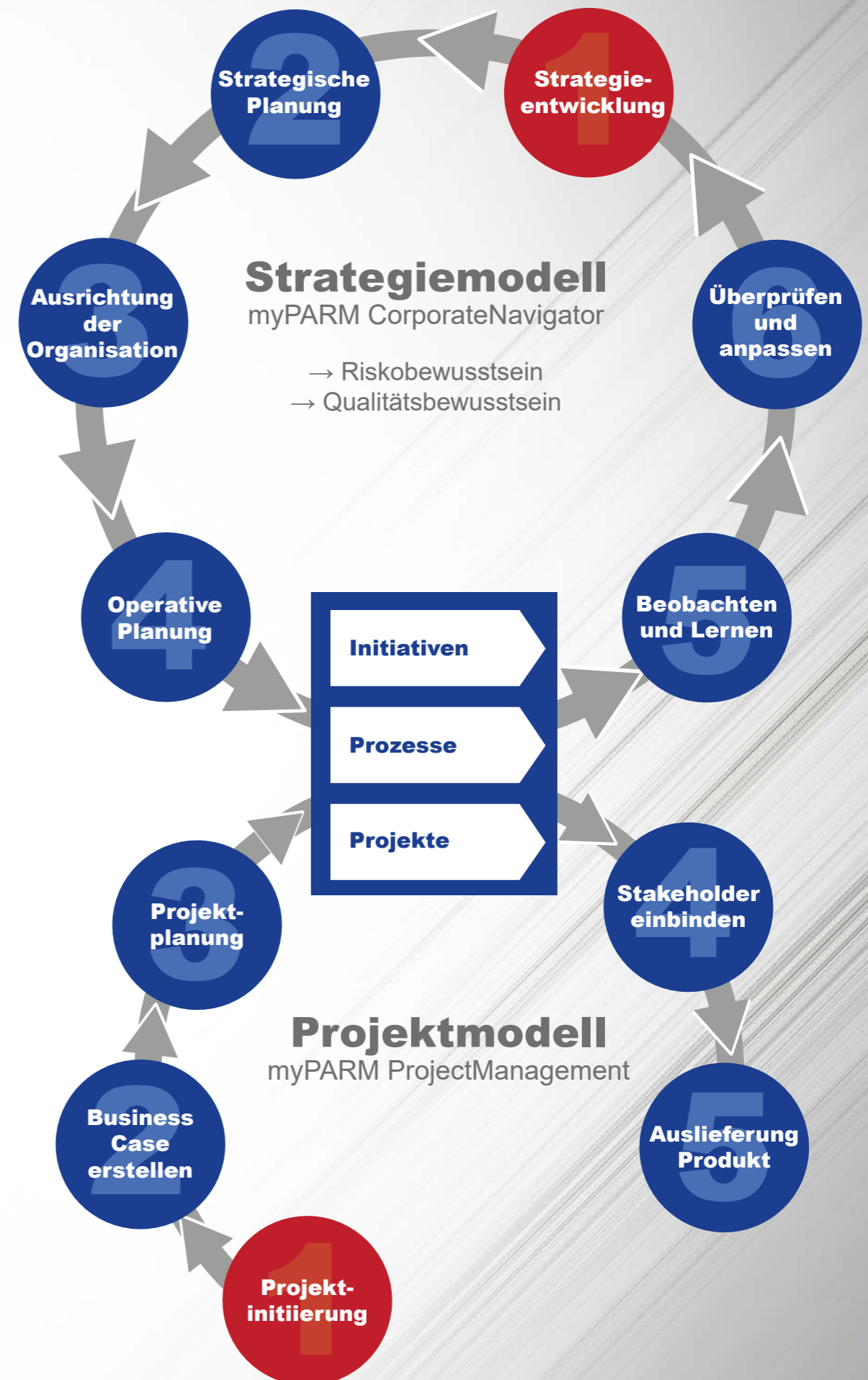
Geben Sie Ihren Kollegen und Mitarbeitenden schnell und unkompliziert wichtige Informationen, indem Sie die integrierte Kommentar- und Kollaborationsfunktion nutzen. Fügen Sie zu Aufgaben, Analysen, Risiken und Chancen usw. nützliche Kommentare und Anhänge hinzu oder fragen Sie nach weiterführenden Informationen.

Effektives Strategiemangement Verknüpft mit operativem Tagesgeschäft

Die Führungssoftware myPARM CorporateNavigator basiert auf dem 6-Phasen-Managementsystem von Norton und Kaplan zur Strategieumsetzung. Dieses baut auf der Balanced Scorecard auf und soll Organisationen bei der Umsetzung ihrer Strategie unterstützen. Die sechs Phasen dieses Systems sind:

- 1. Strategieentwicklung:** Eine klare Strategie bildet die Basis für nachhaltigen Erfolg. Daher werden zunächst die strategischen Grundlagen definiert, wie zum Beispiel die Mission, die Vision und die Werte eines Unternehmens. Die Grundlage, um die Strategie für die nächsten Jahre festzulegen, ist meist eine SWOT-Analyse.
- 2. Strategische Planung:** Strategien sind in der Regel umfangreich und komplex. Ihre Umsetzung kann aber nur gelingen, wenn sie kurz und verständlich beschrieben sind. Daher wird die Strategie im nächsten Schritt in einer Balanced Scorecard dargestellt, um sie leichter kommunizieren zu können. Hierbei werden den Zielen entsprechende Messgrößen und Zielwerte definiert.
- 3. Ausrichtung der Organisation auf die Strategie:** Damit die Umsetzung der Strategie gelingt, muss sie in die einzelnen Geschäfts- oder Funktionsbereiche übertragen werden und dort mit der jeweiligen Bereichsstrategie verknüpft werden. Auch hierbei können Balanced Scorecards helfen, sodass die Mitarbeitenden verstehen, welchen Beitrag sie zur Zielerreichung leisten können.
- 4. Operative Planung:** In dieser Phase werden konkrete Massnahmen entwickelt, um die strategischen Ziele zu erreichen. Dies kann die Entwicklung von Aktionsplänen, die Zuteilung von Ressourcen und die Festlegung von Leistungszielen beinhalten.
- 5. Beobachten und Lernen:** Es ist wichtig, die Umsetzung der definierten Massnahmen und die Fortschritte regelmässig zu überprüfen. Beispielsweise kann der Status der Balanced Scorecard jeden Monat ausgewertet werden. Auf diese Weise können Korrekturmassnahmen definiert werden, falls etwas nicht läuft, wie geplant.
- 6. Überprüfung und Anpassung der Strategie:** Es empfiehlt sich, jährlich einen Strategiecheck durchzuführen, um zu überprüfen, ob die Strategie noch aktuell ist, und gegebenenfalls Anpassungen vorzunehmen.

Das 6-Phasen-Managementsystem bietet eine strukturierte Methode zur effektiven Umsetzung von Strategien und zur Schaffung einer klaren Ausrichtung in der gesamten Organisation. Um das strategische Management mit dem operativen Tagesgeschäft zu verbinden, empfehlen wir, es mit der Projektmanagementsoftware myPARM ProjectManagement zu verknüpfen. So können Initiativen, die im Rahmen der Balanced Scorecard definiert wurden, nahtlos als Projekte umgesetzt werden. Die über Ursache-Wirkungs-Ketten verbundenen Frühwarnindikatoren und kritischen Erfolgsfaktoren erlauben die frühzeitige Rückkopplung des Umsetzungsverlaufs mit den gesteckten strategischen Zielen. Dass die laufenden operativen Tätigkeiten aus dem Tagesgeschäft im gleichen System geplant, geführt und kontrolliert werden, verhindert die einseitige und eingeschränkte Betrachtung der Unternehmenstätigkeiten.



Funktionen von myPARM CorporateNavigator

| Balanced Scorecard (BSC) |
|--|
| Beliebige Anzahl Balanced Scorecard(s) |
| Individuelle Festlegung von Zielen in jeder BSC-Perspektive auf der Zeitachse |
| Definition von konkreten Messgrößen (KPIs) und Zielwerten |
| Analyse der Performance in beliebiger Granularität |
| Sustainability Balanced Scorecard, Integration von Nachhaltigkeit für Berichterstattung in BSC |
| Influence Map – Definition und Darstellung der gegenseitigen Beeinflussung von Zielen und KPIs |
| Direktes Einleiten von Massnahmen, Initiativen und Projekten |
| Strategisches Portfoliomanagement |
| Freie Definition von Portfolios (optional in hierarchischer Struktur) |
| Möglichkeit zum Entwurf von Portfolios (Szenarios) |
| Frei definierbare Bewertungsmatrix inkl. Gewichtung zur strategischen Bewertung |
| Analysefunktion |
| Benutzerdefinierbare Metriken qualitativ und quantitativ |
| Darstellung in Anlehnung an BCG-Matrix, Multi-Gantt, Tabellen etc. |
| Simulationsfunktion |
| Priorisierungsfunktion |
| Direktes Einleiten von Maßnahmen, Initiativen und Projekten |
| Portfolio- und Programm-Dashboards |
| Management-Informationssystem (MIS) |
| Freie Datenkonsolidierung für Datenanalyse auf unterschiedlichen Ebenen (Unternehmenskennzahlen, Zielen, Programm- und Portfolioperformance) |
| Automatisierte Reporterstellung |
| Überwachung frei definierbarer Frühwarnindikatoren |
| Bewertung von Objekten anhand KPIs |
| Eskalationsmechanismus, Ampel- und Notifizierungssystem |
| Risiko- und Chancenmanagement |
| Vollständiges Risikomanagement nach ISO 31000, Workflow überwacht |
| Vordefinierter Risikokatalog |
| Qualitative + quantitative Risikoanalyse mit Bewertung |
| Definition der Risikostrategie |
| Einleiten und Überwachen von Massnahmen |
| Vordefinierte Massnahmenkataloge |
| Qualitätsmanagement |
| Erstellung von Qualitätskontrollpunkte mit Abnahmekriterien |
| Planung und Dokumentation der Qualitätsprüfung |
| Definition und Überwachung von Aufgaben |
| Unternehmensweite Kollaborationsplattform (Aufgabenmanagement, Kommunikation, Steuerung) |
| Aufgaben erfassen, beschreiben, terminieren |
| Aufgabenstatus überwachen und nachverfolgen |
| Aufgaben priorisieren |
| Verantwortlichkeiten zuweisen |
| Checklisten erstellen |
| Fortschritt rückmelden |
| Dokumente hinterlegen |
| Auswertungen in Kanban-Boards, Reports, Cockpits |
| E-Mail-Benachrichtigung mit Kalenderintegration |

| Allgemeine Funktionen |
|---|
| Vorkonfigurierte Dashboards und Berichte nach Rolle und Berechtigung |
| Personalisierung von Dashboards und Reports |
| Mehr als 30 Standardschnittstellen, z. B. zu Microsoft, SAP, Oracle, Sage, Atlassian (JIRA, Confluence), Abacus, etc. |
| Customizing des Systems |
| Vollintegrierte Reporting und Dashboard Designer |
| Datenexport, z. B. Excel, PPT, Word, PDF, XML, etc. |
| Standardimport von CSV, MS Project, Primavera, XML etc. |
| REST-ful API und OpenAPI Unterstützung |
| Dokumentenmanagement |
| Vollintegriertes Datenwarenhause |

Haben Sie Fragen?

Wir beantworten sie jederzeit gerne!

Vereinbaren Sie doch einfach einen **Gesprächstermin** mit uns. Gerne stellen wir Ihnen unsere Software auch in einer **Demopräsentation** vor.

Terminvereinbarung unter:

<https://calendly.com/d/ymv-ffv-cqx>

oder Telefon: +41 71 243 10 00

► Weitere Informationen unter parm.com



Parm AG
📍 Bahnhofstrasse 31
8280 Kreuzlingen
Schweiz

☎ +41 71 243 10 00
✉ info@parm.com

🌐 parm.com
<https://parm.com/fuehrungssoftware/>